

一、试绘制图 1 所示多跨静定梁 M 图、Q 图。(10 分)

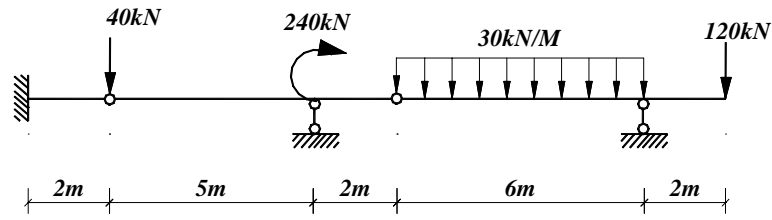


图 1.

二、试绘图 2 所示刚架 M 图。(8 分)

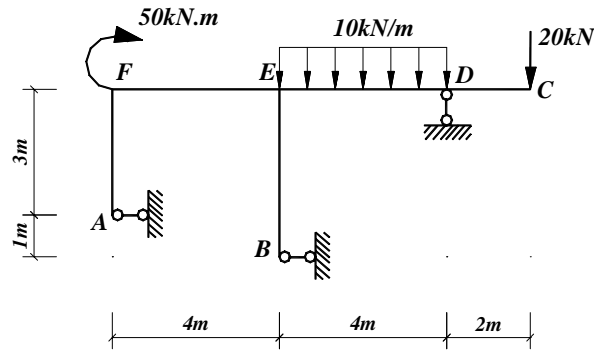


图 2.

三、确定图 3 桁架 1、2 杆内力。(10 分)

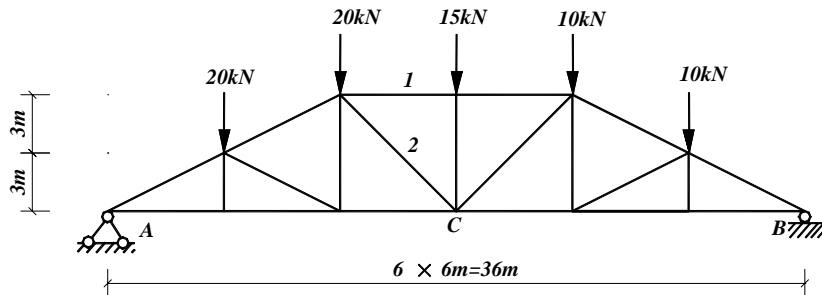


图 3.

四、求图 4 所示刚架 C 点处水平位移 (8 分)。

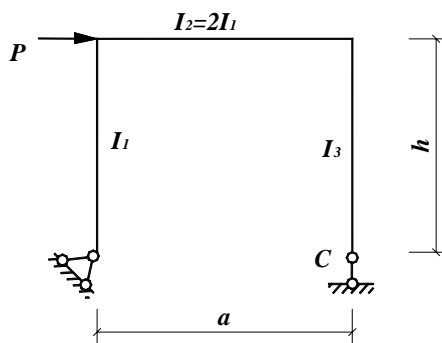


图 4.

五、做图 5 所示梁，点 A 反力、点 B 剪力、点 C 弯矩影响线 (9 分)。

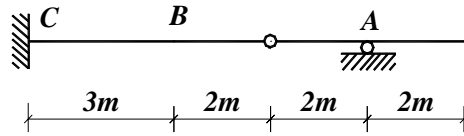


图 5.

六、做图 6 结构弯矩图，各柱高均为  $a$ ，梁长为  $2a$ ， $EI$ =常数。(20 分)

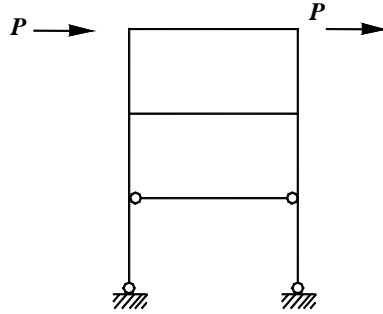


图 6.

七、做图 7 所示刚架弯矩图（位移法）(20 分)。

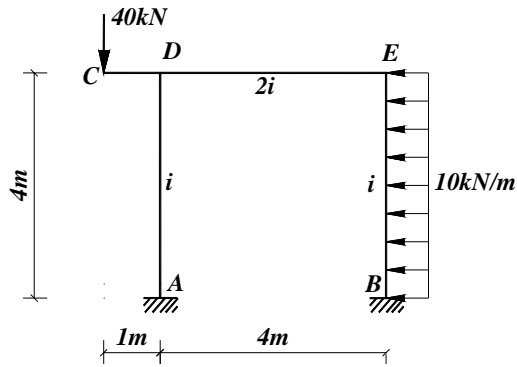


图 7.

八、用力矩分配法计算图 8 所示刚架，做出 M 图。(15 分)

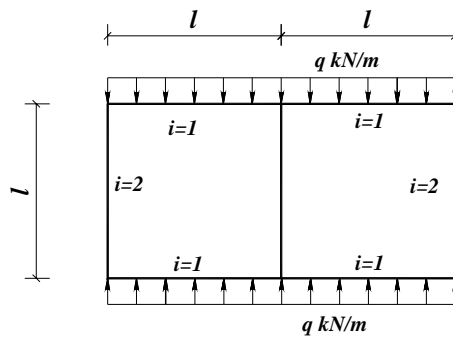


图 8.